



PARADOX M25

Beauty and a Beast

Υβριδική Κονσόλα - Security Video and Access Control

Το M25, μια παραλλαγή των μονάδων Paradox M Head, είναι μια ευέλικτη και ισχυρή ασύρματη/ενσύρματη υβριδική συμπαγής μονάδα. Το ασύρματο τμήμα χρησιμοποιεί τεχνολογία Gaussian Frequency Shift Keying (GFSK), που προσφέρεται και στις δύο ζώνες συχνοτήτων 868 MHz και 914 MHz. Χρησιμοποιεί προηγμένη κυλιόμενη συχνότητα (hopping) και κρυπτογράφηση για προστασία από μη εξουσιοδοτημένη πρόσβαση, διασφαλίζοντας την ασφάλεια των δεδομένων και μια εξαιρετικά γρήγορη σύνδεση. Ισχυρό αλλά εξαιρετικά μικρό και συμπαγές, το M25 είναι ιδανικό για μεσαίου μεγέθους σπίτια, μεγάλα διαμερίσματα και επιχειρήσεις.

Ο κομψός σχεδιασμός του επιτρέπει την εγκατάσταση οπουδήποτε, (ασφαλισμένο και κρυφό). Το M25 παρέχει βελτιωμένη, αξιόπιστη ασφάλεια με αληθινή άμεση σύνδεση, διασφαλίζοντας ότι παραμένει συνεχώς online με επίβλεψη. Με άμεση επικοινωνία ανεξάρτητη από cloud ή σημεία αστοχίας τρίτων, υποστηρίζει έως και τέσσερις ταυτόχρονες εποπτευόμενες IP συνδέσεις με τους δέκτες IPC10 και τις παραλλαγές του. Σε αντίθεση με τα συστήματα που εξαρτώνται από το cloud, η ισχυρή επικοινωνία του συστήματος M επιτρέπει την άμεση παρακολούθηση χωρίς να βασίζεται στο cloud, μειώνοντας τα πιθανά σημεία αστοχίας.

Οι προγραμματιζόμενες έξοδοι (PGMs) του M25 ενεργοποιούνται χειροκίνητα ή λόγω μεταβολών θερμοκρασίας χώρου ή συμβάντων συστήματος, ή χρονοδιαγραμμάτων. Το σύστημα είναι επεκτάσιμο με ασύρματες συσκευές σειράς M, συσκευές Ethernet ή ενσύρματες συσκευές με την χρήση ασύρματων επεκτάσεων. Θα παρέχει την δυνατότητα ενσωμάτωσης καμερών παρακολούθησης για επαλήθευση και έλεγχο πρόσβασης. Το M25 χρησιμοποιεί υπηρεσίες cloud τέταρτης γενιάς με το οικοσύστημα Paradox χρησιμοποιώντας το αναγνωριστικό Paradox για ασφαλή, επαληθευμένη και γρήγορη πρόσβαση στο σύστημα, με την εφαρμογή για κινητά BlueEye, τους δέκτες IPC10 και το Portal των Εταιρειών Παροχής Υπηρεσιών. Το οικοσύστημα επαληθεύει μέσω αμφίδρομης ταυτοποίησης την ταυτότητα του χρήστη για αυξημένη ασφάλεια.

Το σύστημα προσφέρει εξαιρετικά γρήγορη και εύκολη εγκατάσταση χρησιμοποιώντας ένα μόνο καλώδιο Cat6 σε RJ45 τόσο για PoE όσο και για Ethernet, εξαλείφοντας την ανάγκη για ξεχωριστό τροφοδοτικό ή πρόσθετη καλωδίωση, εξοικονομώντας έτσι πολύτιμο χρόνο και προσπάθεια. Το ενσωματωμένο Wi-Fi μπορεί να χρησιμοποιηθεί ως κύριο ή εφεδρικό κανάλι, ενώ το LTE παρέχει ένα τρίτο κανάλι επικοινωνίας για βελτιωμένη εφεδρική επικοινωνία και αξιοπιστία.

Μπορούν να προστεθούν ασύρματα περιφερειακά ή επεκτάσεις Ethernet χρησιμοποιώντας τη μοναδική, διαισθητική δυνατότητα αυτόματης εκμάθησης του συστήματος Paradox M.

Ο προγραμματισμός είναι πλήρης και απλός, με φιλική προς το χρήστη διεπαφή και διαμόρφωση που βασίζεται σε εφαρμογές ή λογισμικό υπολογιστή.

Όλες οι ασύρματες μονάδες που είναι συνδεδεμένες στην κονσόλα M25 επιτηρούνται πλήρως και μπορούν να αναβαθμιστούν είτε ασύρματα (για ασύρματες συσκευές) είτε μέσω Ethernet (για συσκευές δικτύου) και παρέχουν ενσωματωμένη παρακολούθηση θερμοκρασίας.

Το M25 είναι πιστοποιημένο με CE, FCC, ETL - EN 50131-1, EN 50131-3, EN 50131-6, EN 50131-10, EN 50136-1, EN 50136-2, Grade 2, and Class II.

Λεπτομέρειες λειτουργιών κονσόλας M25

► Εξαιρετικά ευέλικτο:

Υποστηρίζει ασύρματες, ενσύρματες και επεκτάσεις Ethernet. Όλες οι συσκευές του συστήματος, συμπεριλαμβανομένων των ασύρματων συσκευών, μπορούν να αναβαθμιστούν εξ αποστάσεως. Το σύστημα είναι πλήρως επεκτάσιμο, επιτρέποντας μελλοντικές αναβαθμίσεις για την ενσωμάτωση βίντεο παρακολούθησης και ελέγχου πρόσβασης. Υποστηρίζει εύκολη δημιουργία αντιγράφων ασφαλείας και επαναφορά συστήματος μέσω της εφαρμογής, απλοποιώντας την αντικατάσταση κονσόλας.

► Εύκολη εγκατάσταση:

Με την χρήση ενός καλωδίου Ethernet με PoE, την γρήγορη αυτόματη εκμάθηση για ασύρματες συσκευές και την φιλική προς το χρήστη διεπαφή (BlueEye), η εγκατάσταση και η συντήρηση της M25 είναι εύκολη, απλή και γρήγορη.

► Τελευταία ασύρματη τεχνολογία:

Χρησιμοποιώντας την τεχνολογία Gaussian Frequency Shift Keying (GFSK) με κρυπτογράφηση και κυλιόμενη συχνότητα, το σύστημα διασφαλίζει αξιόπιστη - ασφαλή επικοινωνία και γρήγορη μετάδοση, και με την διαχείριση ισχύος μετάδοσης εξασφαλίζει εκτεταμένη διάρκεια ζωής της μπαταρίας.

► Ισχυρή δυνατότητα επεκτασιμότητας:

Το M25 έχει σχεδιαστεί για να προσαρμόζεται και να αναπτύσσεται σύμφωνα με τις ανάγκες της εγκατάστασης. Με την χρήση επαναλήπτη ο οποίος τροφοδοτείται από PoE Ethernet, εξασφαλίζεται επεκτασιμότητα χωρίς προβλήματα. Ενώ είναι πλήρως ασύρματο, το M25 υποστηρίζει επίσης ενσύρματες και ασύρματες επεκτάσεις (για παράδειγμα, μονάδες ZX10M και PGM8M. Το πλήρες σύστημα (διαθέσιμο το τρίτο τρίμηνο του 2025) θα περιλαμβάνει επαλήθευση βίντεο, έλεγχο πρόσβασης, οικιακό αυτοματισμό και πολλά άλλα.

► Βελτιωμένη προσωπική ασφάλεια:

Από τους κωδικούς χρήστη, όπως Ιδιοκτήτης συστήματος, Κύριος χρήστης, Απλός χρήστης συστήματος, Συντηρητής και Επισκέπτης, μόνον οι κωδικοί του Κατόχου (ιδιοκτήτη) και ο κωδικός του Κύριου χρήστη διατηρούν τον πλήρη έλεγχο του συστήματος. Οι άλλοι κωδικοί χρηστών μπορούν να έχουν πρόσβαση στην εφαρμογή για απομακρυσμένες συνδέσεις ή να έχουν πρόσβαση στο σύστημα τοπικά μέσω τηλεχειριστηρίων ή και πληκτρολογίων. Υποστηρίζοντας έως και 128 χρήστες σε συνδυασμό με εικόνες JPEG, καθίσταται ευκολότερη η αναγνώριση και σημαντική στη χρήση, σε συνδυασμό με τις μονάδες ελέγχου πρόσβασης της σειράς M. Τα 10 υποσυστήματα και οι 75 ασύρματες ζώνες του M25 κάνουν αυτό το συμπαγές σύστημα ένα θαύμα τεχνολογίας. Η πρόσβαση του εγκαταστάτη παρακολουθείται και απαιτείται προέγκριση από τον Ιδιοκτήτη ή την εταιρεία υποστήριξης. Για κάθε επέμβαση στο σύστημα από τον εγκαταστάτη ενημερώνονται ο Κάτοχος και ο Κύριος χρήστης μέσω ειδοποίησης push.



► Διαδικασία αυτόματης Όπλισης/Αφόπλισης/PGM:

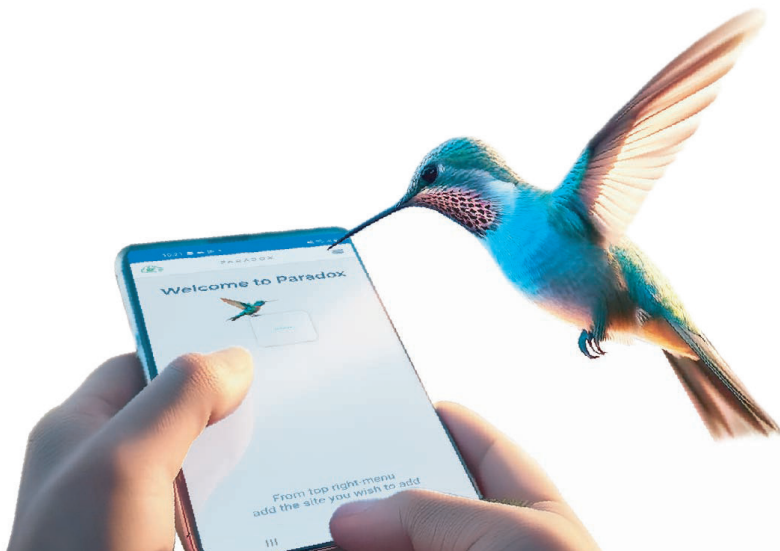
Το σύστημα παρέχει την δυνατότητα αυτόματης όπλισης στην περίπτωση μη κίνησης (όλες οι ζώνες κλειστές) για ορισμένη χρονική περίοδο. Με προγραμματιζόμενο χρονοδιάγραμμα υποστηρίζει αυτόματη όπλιση σε Stay, Stay σε Sleep, Sleep σε Stay και Stay σε Αφόπλιση/Disarm. Για παράδειγμα, μπορεί εύκολα να προγραμματιστεί να οπλίσει σε Stay Arming στις 19:00, σε Sleep Arming τα μεσάνυχτα, Sleep σε Stay όπλιση στις 5:00 π.μ. και αφόπλιση στις 07:00 π.μ. όλη την εβδομάδα ή σε επιλεγμένες ημέρες. Μέσα σε κάθε πρόγραμμα όπλισης, μπορείτε να προσαρμόσετε την κατάσταση των PGMs για να ρυθμίσετε τα πατζούρια ή τα φώτα ανάλογα με τις προτιμήσεις σας.

► Παρακολούθηση και έλεγχος θερμοκρασίας:

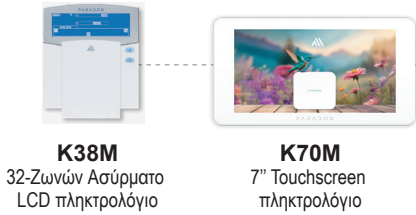
Η κονσόλα M25 περιλαμβάνει παρακολούθηση θερμοκρασίας με κάθε ασύρματη συσκευή, προστατεύοντας αγαθά και χώρους από πάγωμα ή υπερθέρμανση ελέγχοντας τα PGMs, αποστέλλοντας αναφορές στο CMS και ειδοποιήσεις push και παρέχει σαφείς ενδείξεις στο κέντρο μηνυμάτων της εφαρμογής. Για παράδειγμα, σε ψυχρότερες περιοχές, μια προειδοποίηση κρούς μπορεί να ρυθμιστεί στους 8° C, ειδοποιώντας τους χρήστες ότι η θέρμανση δεν λειτουργεί, προστατεύοντας τα κελάρια κρασιού από το πάγωμα ή την υπερθέρμανση ή ενεργοποιώντας παρακολούθηση της θερμοκρασίας στα θερμοκήπια για την αποφυγή ζημιών από παγετό ή υπερθέρμανση. Τα PGMs μπορούν εύκολα να διαμορφωθούν ανάλογα των συνθηκών θέρμανσης και ψύξης.

► Έλεγχος μέσω φιλικής προς το χρήστη εφαρμογής για κινητά

Ελέγξτε και διαχειριστείτε το σύστημα ασφαλείας σας από οπουδήποτε και αν βρίσκεστε με την βοήθεια της φιλικής προς τον χρήστη εφαρμογής για κινητά BlueEye. Μείνετε πάντα ενημερωμένοι με άμεσες ειδοποιήσεις για οποιαδήποτε παραβίαση ασφαλείας ή ασυνήθιστη δραστηριότητα.



ΑΣΤΥΡΜΑΤΑ ΠΛΗΚΤΡΟΛΟΓΙΑ



K38M
32-Ζωνών Ασύρματο
LCD πληκτρολόγιο

K70M
7" Touchscreen
πληκτρολόγιο

ΚΟΝΣΟΛΑ



M25
Κεντρική μονάδα



CLOUD



BlueEye
Application κινητού



Portal Εγκαταστάτη
Web Interface



IPC10
IP to CMS Δέκτης / Converter,
5000 επιβλεπόμενοι κωδικοί,
5 λεπτά χρόνος ανάκτησης, 1U ultra a

ETHERNET



RPT5M
Ασύρματος επαναλήπτης

ΤΗΛΕΧΕΙΡΙΣΤΗΡΙΑ



REM2M
5 κομβία

REM25M
5 κομβία

REM28M
8 κομβία

ΜΑΓΝΗΤΙΚΕΣ ΕΠΑΦΕΣ

CHIME



CM1M
Chime and
Sound Player



DCT2M
Μικρή μαγνητική
επαφή



DCT10M
Μαγνητική
επαφή + ζώνη



DCT6M
Χωνευτή
μαγνητική επαφή

HYBRID

ΑΣΥΡΜΑΤΕΣ ΕΠΕΚΤΑΣΕΙΣ ΣΥΜΒΑΤΙΚΩΝ ΣΥΣΚΕΥΩΝ



ZX10M
10 ενσύρματες ζώνες



PGM8M
8 έξοδοι



PGMZ1M
1 έξοδος

ΑΣΥΡΜΑΤΕΣ ΣΕΙΡΗΝΕΣ



SR250M
Εξωτερική σειρήνα



SR230M
Εξωτερική σειρήνα



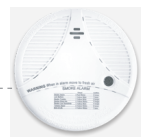
ΕΙΔΙΚΟΙ ΑΝΙΧΝΕΥΤΕΣ



AMD12M
Ανιχνευτής
κίνησης αντικειμένου



FD25M
Ανιχνευτής
νερού



SD760M10
Ανιχνευτής
καπνού

ΑΝΙΧΝΕΥΤΕΣ ΕΞΩΤΕΡΙΚΟΥ ΧΩΡΟΥ



PMD37M
Εσωτερικός/Εξωτερικός
Ανιχνευτής κίνησης
κουρτίνας
με Anti-Mask



PMD780M
Αμφίπλευρος
διπλός εξωτερικός
ανιχνευτής κίνησης



PMD85M
Εξωτερικός
ανιχνευτής κίνησης
με Pet Immunity

ΑΝΙΧΝΕΥΤΕΣ ΚΙΝΗΣΗΣ ΕΣΩΤΕΡΙΚΟΥ ΧΩΡΟΥ



PMD5M
Έσωτερικός
ανιχνευτής
κίνησης



PMD3M
Αναλογικός
μονού στοιχείου
PIR



PMD75M
Ψηφιακός Dual Optic
ανιχνευτής κίνησης με
Pet Immunity

Τεχνικά Χαρακτηριστικά

Τροφοδοσία	PoE, 10W maximum
Μπαταρία	3.7V Lithium-ion μπαταρία, 5000 mA.
Χρόνος Backup μπαταρίας	26H με σύνδεση Ethernet, 24H με Wi-Fi, 20H με LTE
Ethernet / Wi-Fi	Built-in Wi-Fi - 2.4 GHz B/G/N
LTE	Built-in (LTE Model), κύριο κανάλι επικοινωνίας, ή backup.
Χρήστες	128; ένας ιδιοκτήτης, κύριος κωδικός, απλοί χρήστες, επισκέπτες, και συντηρητές.
BlueEye πρόσβαση χρήστη	Προαιρετικό, ενεργοποιημένο από τον κάτοχο ή τον κύριο για κάθε χρήστη
JPEGs για χρήστες και Υποσυστήματα	Ναι, από εικόνες ή την κάμερα
Υποσυστήματα	10
Αριθμός ζωνών	100
Τηλεχειριστήρια	128 maximum ανά σύστημα και έως 4 ανά χρήστη
Ασύρματες συσκευές	75 ανά σύστημα
Ένταξη ασυρμάτων συσκευών	Μέσω λειτουργίας αυτόματης εκμάθησης (ασύρματες ή Ethernet συσκευές), QR scan, ή χειροκίνητα με την εισαγωγή σειριακού αριθμού (προ-προγραμματισμός συσκευών)
Ασύρματοι Επαναλήπτες (μέσω Ethernet)	Μέχρι 4 ανά σύστημα
Προγραμματιζόμενες έξοδοι PGM	Έως 48 με ασύρματες επεκτάσεις: Τα PGM μπορεί να είναι κανονικά ή περιορισμένα σε επιλεγμένους χρήστες ή μόνο για τον εγκαταστάτη
Ενεργοποίηση PGM	Ελέγχεται μέσω χειροκίνητης ενεργοποίησης, χρονοδιαγράμματος, συμβάντων του συστήματος, ανατολής/δύσης ηλίου ή ανάγνωσης θερμοκρασίας
Επιβεβαίωση κατάστασης PGM	Κατάσταση PGM με επιβεβαίωση ζώνης και εμφάνιση σφαλμάτων βάσει χρονοδιαγράμματος ανά PGM
Ethernet Συσκευές επέκτασης	Έως 45 επαναλήπτες, πληκτρολόγια, κάμερες και μονάδες ελέγχου πρόσβασης
Οπτική επιβεβαίωση	Έως 16 κάμερες (διαθέσιμες από τον Μάιο 2025)
Έλεγχος πρόσβασης	Έως 16 πόρτες (διαθέσιμες από τον Ιούλιο 2025)
Δυνατοί τρόποι όπλισης	Stay, Sleep, και Full Arm (ολική όπλιση)
Αυτόματη όπλιση	Βάση χρονοδιαγράμματος ή μη κίνησης
Αυτόματη αφόπλιση	Βάση χρονοδιαγράμματος και από Sleep σε Stay ή από Stay σε Disarm (αφόπλιση)
Συμβάντα συστήματος	1000
Συμβάντα ελέγχου πρόσβασης	2000
Συχνότητα ασυρμάτων	868 (865.05 - 867.95) MHz ή 914 (902.25 - 927.55) MHz; Ορισμένες χώρες μπορεί να έχουν περιορισμένες ή διαφορετικές συχνότητες.
Τύπος διαμόρφωσης	GFSK με αναπήδηση συχνότητας και κρυπτογράφησης
Ισχύς εκπομπής	868 MHz band (+14 dBm), 914 MHz band (+22 dBm), στις συσκευές με μπαταρίες του τύπου CR2032 περιορίζεται στα +14 dBm.
Εγκατάσταση	Από εγγεγραμμένους εγκαταστάτες με Paradox Service Company ID (PSCI) μέσω του BlueEye ή του Portal εγκαταστάτη.
Πρόσβαση εταιρείας υποστήριξης	Μόνιμη πρόσβαση ή όπως παρέχεται από τον ιδιοκτήτη του Συστήματος.
Κλειδίωμα εταιρεία υποστήριξης	Διαθέσιμο. Ενεργοποιείται αυτόματα όταν η Εταιρεία Υποστήριξης πληρώσει την συνδρομή υπηρεσίας Swan
Service Company Portal	Διαθέσιμο για όλες τις εγγεγραμμένες Εταιρείες ΠαροχήςΥπηρεσιών/Εγκαταστάτες με Paradox Service Company ID (PSCI).
Απεικόνιση θερμοκρασίας χώρου και ελέγχου	Εμφάνιση θερμοκρασίας περιοχής και τοποθεσίας, ενεργοποίηση θερμοκρασίας για PGM (ψύξη ή θέρμανση), εξατομικευμένες ειδοποιήσεις μέσω push notification και εμφάνιση μηνυμάτων στο κέντρο μηνυμάτων BlueEye.
Cloud Services	Paradox Swan 4G (απαιτείται συνδρομή)
Επικοινωνία με το ΚΛΣ	Έως τέσσερις δέκτες, δύο κανάλια με εφεδρικό σύστημα. Έως τρία κανάλια μετάδοσης: Ethernet, Wi-Fi, και LTE.
Προγραμματισμός	Μέσω της εφαρμογής BlueEye ή του λογισμικού PC.
Θερμοκρασία λειτουργίας	-25°C έως +55°C
Πιστοποιήσεις	CE, EN 50131-3, EN 50131-6, EN 50136-1, EN 50136-2, EN 50131-5-3, FCC 15.247, Grade 2, Class II.
Διαστάσεις	12.4W x 12.4H x 3.55D cm
Βάρος	0.26 Kg

